

Stryków, ul. Wczasowa

Oświetlenie uliczne - Stryków, ul. Wczasowa

Partner kontaktowy:
Numer zlecenia:
Firma:
Numer klienta:

Data: 09.11.2015
Edytor:



Edytor
Telefon
faks
e-Mail

Spis treści

Stryków, ul. Wczasowa

Strona tytułowa projektu	1
Spis treści	2
ZPSO ROSA 221833/6 Ursa I 48W 5000K	
Karta danych oprawy	3
Ursa I 48W 5000K	
Krzywa rozsyłu światła (biegunowo)	4
Ulica 1	
Dane planowania	5
Lista opraw	6
Wyniki szczegółowe	7
3D Rendering	9
Pola oszacowania	
Pole oszacowania Chodnik 1	
Zestawienie wyników	10
Izolinie (E)	11
Pole oszacowania Jezdnia 1	
Zestawienie wyników	12
Klasa oświetleniowa	13
Izolinie (E)	14
Obserwator	
Obserwator 1	
Izolinie (L)	15
Obserwator 2	
Izolinie (L)	16

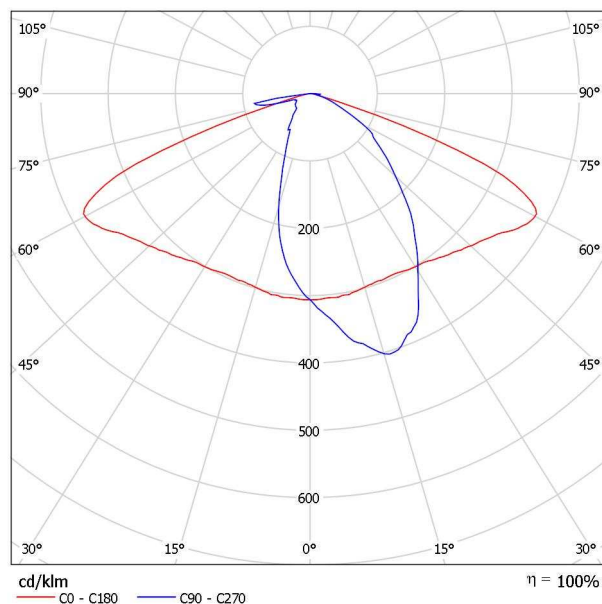


Edytor
Telefon
faks
e-Mail

ZPSO ROSA 221833/6 Ursa I 48W 5000K / Karta danych oprawy

Wylot światła 1:

Ilustracje oświetleń znajdziesz w naszym katalogu oświetleń.



Klasyfikacja oświetleń CIE: 100
Kod Flux CIE: 40 71 95 100 100

powodu braku właściwości symetrycznych nie można przedstawić tabeli UGR dla tego oprawa.

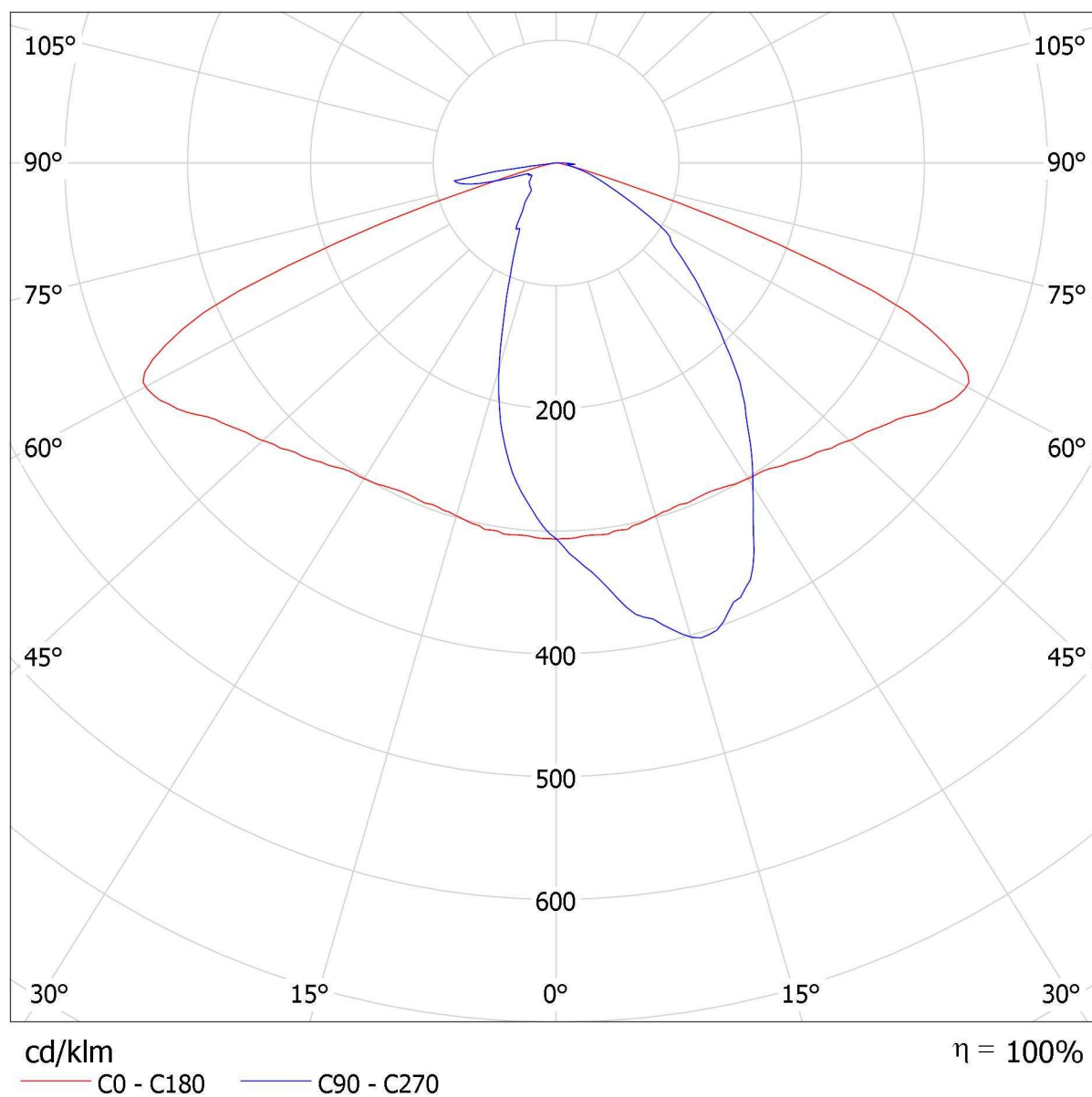


Edytor
Telefon
faks
e-Mail

ZPSO ROSA 221833/6 Ursa I 48W 5000K / Krzywa rozsyłu światła (biegunowo)

Oprawa: ZPSO ROSA 221833/6 Ursa I 48W 5000K

Lampy: 1 x Cree XM-L2 48W 5000K





Edytor
Telefon
faks
e-Mail

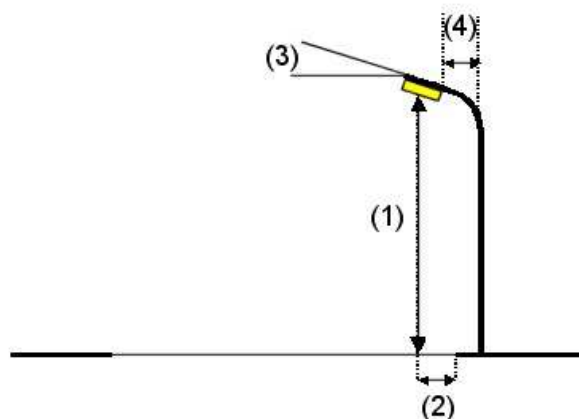
Ulica 1 / Dane planowania

Profil ulicy

Jezdnia 1 (Szerokość: 6.000 m, Liczba pasów jezdni: 2, Nawierzchnia: R3, q0: 0.070)
Chodnik 1 (Szerokość: 1.600 m)

Współczynnik konserwacji: 0.75

Rozmieszczenia opraw



Oprawa: ZPSO ROSA 221833/6 Ursa I 48W 5000K
Strumień świetlny (Oprawa): 6551 lm
Strumień świetlny (Lampy): 6550 lm
Moc opraw: 55.0 W
Rozmieszczenie: jednostronnie na dole
Odstęp słupa: 39.000 m
Wysokość montażu (1): 9.053 m
Wysokość punktu świetlnego: 9.000 m
Nawis (2): -0.600 m
Nachylenie wysięgnika (3): 5.0 °
Długość wysięgnika (4): -0.105 m

Wartości maksymalne mocy oświetleniowej
przy 70°: 518 cd/klm
przy 80°: 313 cd/klm
przy 90°: 90 cd/klm
W każdym kierunku tworzącym podany kąt z dolną linią pionową przy
zainstalowanym i gotowym do użytku oświetleniu.
Rozmieszczenie spełnia wymagania klasy indeksu
oślepiania D.3.

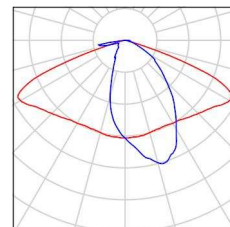


Edytor
Telefon
faks
e-Mail

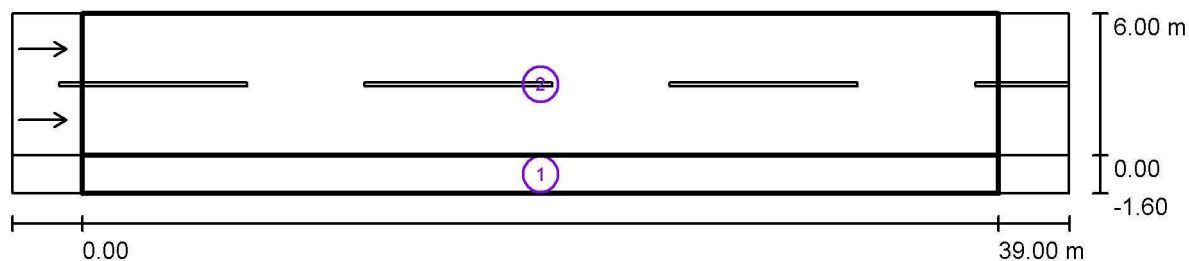
Ulica 1 / Lista opraw

ZPSO ROSA 221833/6 Ursa I 48W 5000K
Numer artykułu: 221833/6
Strumień świetlny (Oprawa): 6551 lm
Strumień świetlny (Lampy): 6550 lm
Moc opraw: 55.0 W
Klasyfikacja oświetleń CIE: 100
Kod Flux CIE: 40 71 95 100 100
Wyposażenie: 1 x Cree XM-L2 48W 5000K
(Czynnik korekcyjny 1.000).

Ilustracje oświetleń
znajdziesz w naszym
katalogu oświetleń.



Ulica 1 / Wyniki szczegółowe



Współczynnik konserwacji: 0.75

Skala 1:322

Lista pól oszacowania

- 1 Pole oszacowania Chodnik 1
Długość: 39.000 m, Szerokość: 1.600 m
Siatka: 13 x 3 Punkty
Przynależne elementy uliczne: Chodnik 1.
Wybrana klasa oświetleniowa: S4

(Wszystkie wymagania fotometryczne zostały spełnione.)

Wartości rzeczywiste według obliczenia:

Wartości zadane według klasy:

Spełnione/nie spełnione:

 $E_m [Ix]$

7.32

 ≥ 5.00  $E_{\min} [I_x]$

2.68

 ≥ 1.00 



Edytor
Telefon
faks
e-Mail

Ulica 1 / Wyniki szczegółowe

Lista pól oszacowania

- 2 Pole oszacowania Jezdnia 1
Długość: 39.000 m, Szerokość: 6.000 m
Siatka: 13 x 6 Punkty
Przynależne elementy uliczne: Jezdnia 1.
Nawierzchnia: R3, q0: 0.070
Wybrana klasa oświetleniowa: ME6

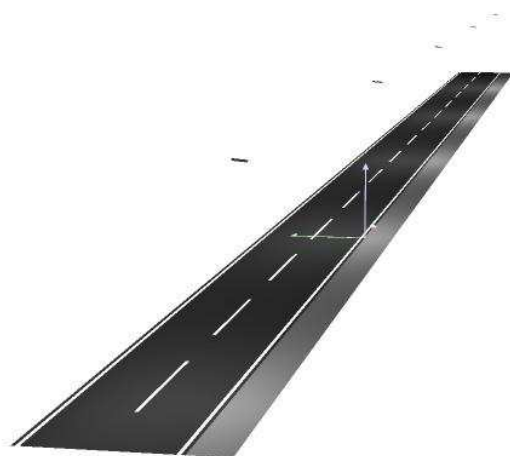
(Wszystkie wymagania fotometryczne zostały spełnione.)

	L_m [cd/m ²]	U0	UI	TI [%]	SR
Wartości rzeczywiste według obliczenia:	0.46	0.48	0.41	6	0.66
Wartości zadane według klasy:	≥ 0.30	≥ 0.35	≥ 0.40	≤ 15	/
Spełnione/nie spełnione:	✓	✓	✓	✓	✓



Edytor
Telefon
faks
e-Mail

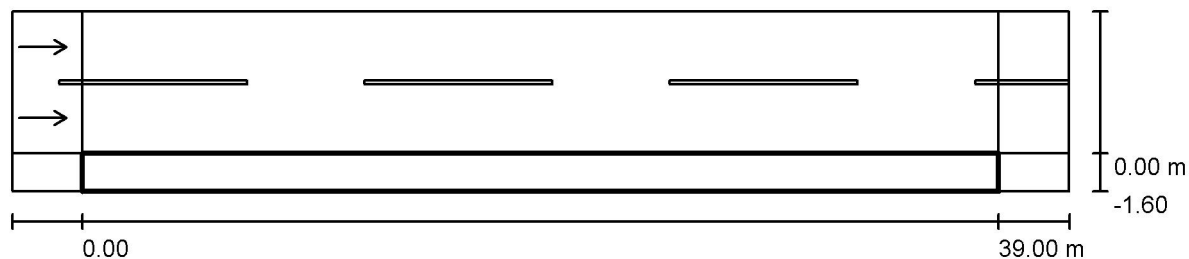
Ulica 1 / 3D Rendering





Edytor
Telefon
faks
e-Mail

Ulica 1 / Pole oszacowania Chodnik 1 / Zestawienie wyników



Współczynnik konserwacji: 0.75

Skala 1:322

Siatka: 13 x 3 Punkty

Przynależne elementy uliczne: Chodnik 1.

Wybrana klasa oświetleniowa: S4

(Wszystkie wymagania fotometryczne zostały spełnione.)

Wartości rzeczywiste według obliczenia:

Wartości zadane według klasy:

Spełnione/nie spełnione:

E_m [lx]	E_{min} [lx]
7.32	2.68
≥ 5.00	≥ 1.00
✓	✓



Edytor
Telefon
faks
e-Mail

Ulica 1 / Pole oszacowania Chodnik 1 / Izolinie (E)



Wartości Lux, Skala 1 : 322

Siatka: 13 x 3 Punkty

E_m [lx]
7.32

E_{min} [lx]
2.68

E_{max} [lx]
17

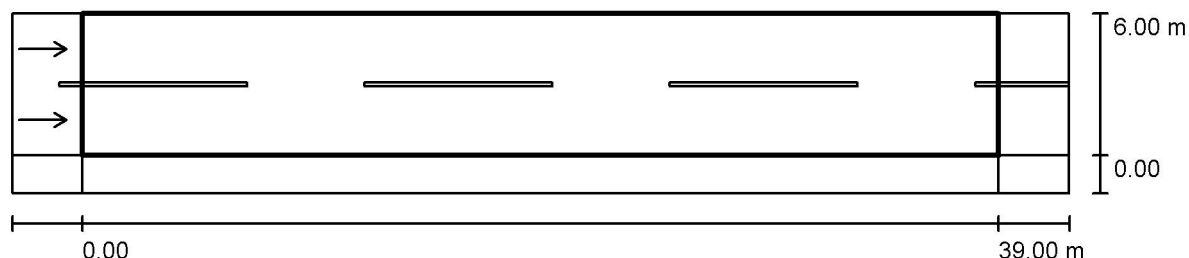
E_{min} / E_m
0.366

E_{min} / E_{max}
0.160



Edytor
Telefon
faks
e-Mail

Ulica 1 / Pole oszacowania Jezdnia 1 / Zestawienie wyników



Współczynnik konserwacji: 0.75

Skala 1:322

Siatka: 13 x 6 Punkty

Przynależne elementy uliczne: Jezdnia 1.

Nawierzchnia: R3, q0: 0.070

Wybrana klasa oświetleniowa: ME6

(Wszystkie wymagania fotometryczne zostały spełnione.)

Wartości rzeczywiste według obliczenia:

Wartości zadane według klasy:

Spełnione/nie spełnione:

L_m [cd/m ²]	U0	UI	TI [%]	SR
0.46	0.48	0.41	6	0.66
≥ 0.30	≥ 0.35	≥ 0.40	≤ 15	/
✓	✓	✓	✓	✓

Przynależni obserwatorzy (2 ilość):

Nr.	Obserwator	Pozycja [m]	L_m [cd/m ²]	U0	UI	TI [%]
1	Obserwator 1	(-60.000, 1.500, 1.500)	0.46	0.50	0.41	6
2	Obserwator 2	(-60.000, 4.500, 1.500)	0.49	0.48	0.55	6



Edytor
Telefon
faks
e-Mail

Ulica 1 / Pole oszacowania Jezdnia 1 / Klasa oświetleniowa

Wybrana klasa oświetleniowa: ME6

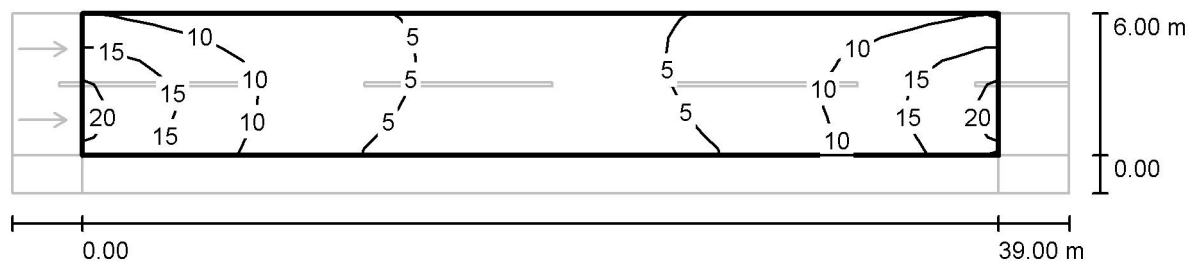
Ta klasa oświetleniowa bazuje na następującej sytuacji ruchu drogowego:

Parametry	Wartość
Typowa prędkość głównego użytkownika	Średnia (między 30 i 60 km/h)
Główny użytkownik	Ruch samochodowy, Powoli poruszające się pojazdy
Inni dopuszczeni użytkownicy	Rowerzyści, Piesi
Wykluczeni użytkownicy	/
Sytuacja oświetleniowa	B1



Edytor
Telefon
faks
e-Mail

Ulica 1 / Pole oszacowania Jezdnia 1 / Izolinie (E)



Wartości Lux, Skala 1 : 322

Siatka: 13 x 6 Punkty

E_m [lx]
8.50

E_{min} [lx]
3.20

E_{max} [lx]
19

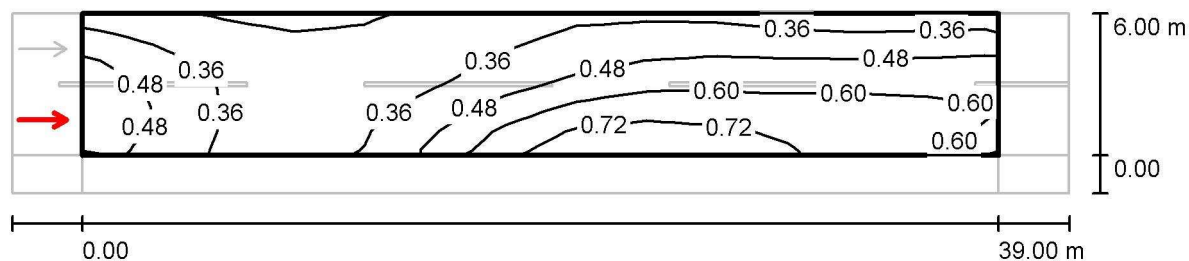
E_{min} / E_m
0.377

E_{min} / E_{max}
0.167



Edytor
Telefon
faks
e-Mail

Ulica 1 / Pole oszacowania Jezdnia 1 / Obserwator 1 / Izolinie (L)



Wartości Candela/m², Skala 1 : 322

Siatka: 13 x 6 Punkty

Pozycja obserwatora: (-60.000 m, 1.500 m, 1.500 m)

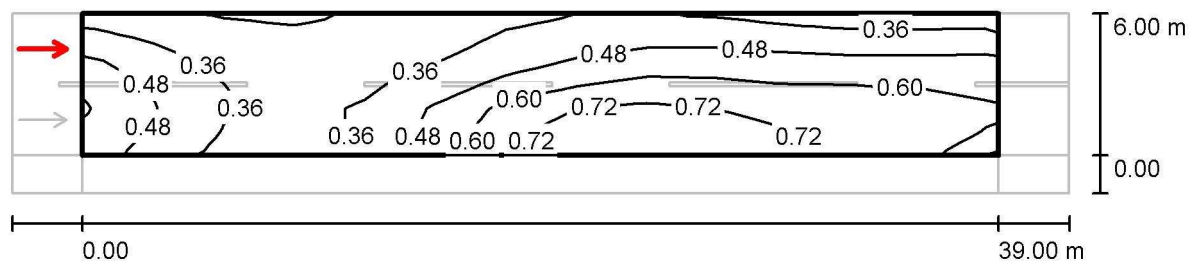
Nawierzchnia: R3, q0: 0.070

	L_m [cd/m²]	U0	UI	TI [%]
Wartości rzeczywiste według obliczenia:	0.46	0.50	0.41	6
Wartości zadane według klasy ME6:	≥ 0.30	≥ 0.35	≥ 0.40	≤ 15
Spełnione/nie spełnione:	✓	✓	✓	✓



Edytor
Telefon
faks
e-Mail

Ulica 1 / Pole oszacowania Jezdnia 1 / Obserwator 2 / Izolinie (L)



Wartości Candela/m², Skala 1 : 322

Siatka: 13 x 6 Punkty

Pozycja obserwatora: (-60.000 m, 4.500 m, 1.500 m)

Nawierzchnia: R3, q0: 0.070

	L_m [cd/m ²]	U0	UI	TI [%]
Wartości rzeczywiste według obliczenia:	0.49	0.48	0.55	6
Wartości zadane według klasy ME6:	≥ 0.30	≥ 0.35	≥ 0.40	≤ 15
Spełnione/nie spełnione:	✓	✓	✓	✓