

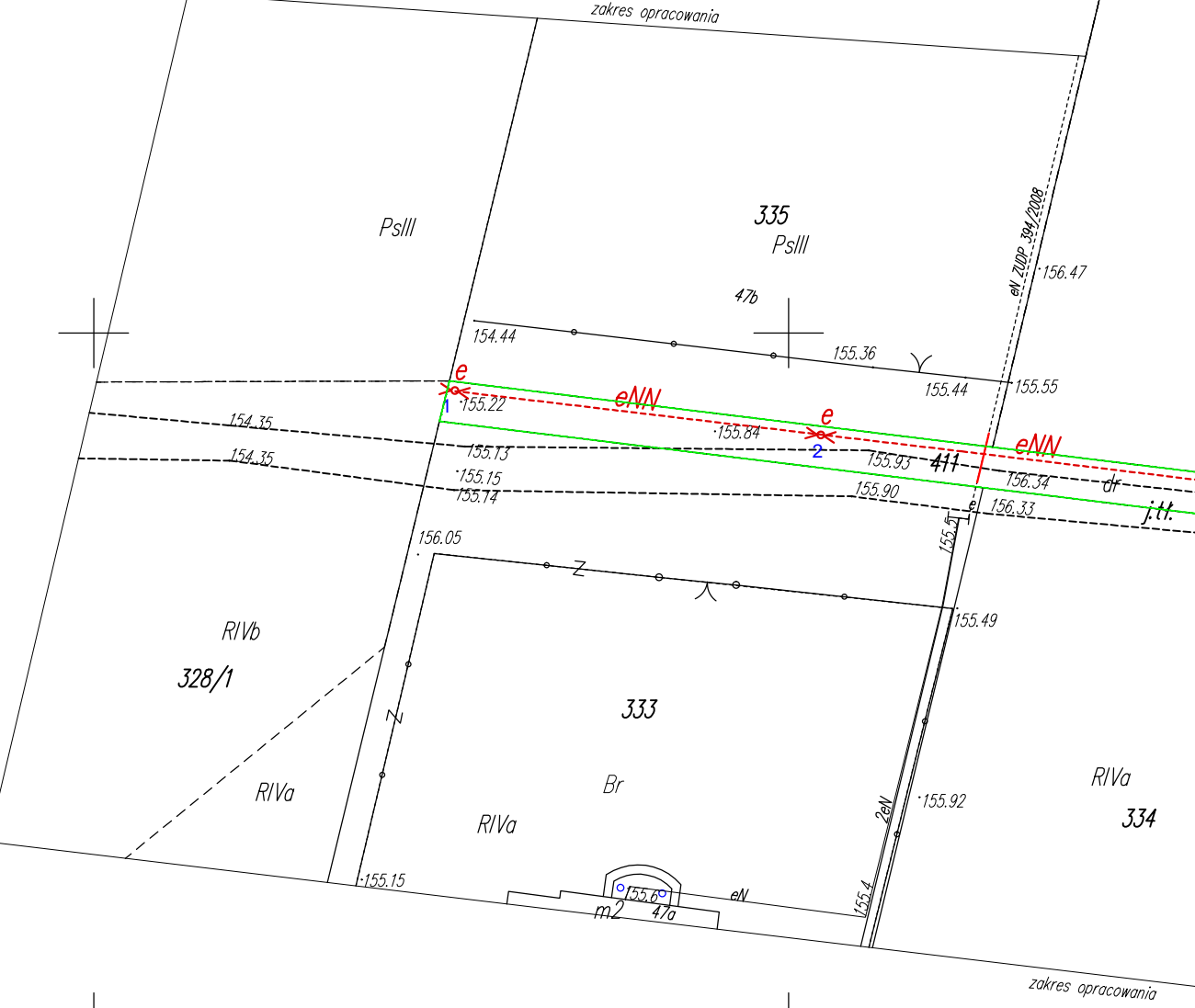
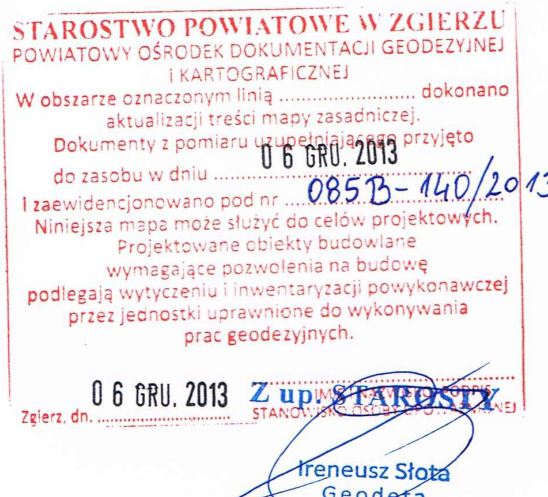
Mapę sporządzono na podstawie mapy zasadniczej gm. Stryków  
sekcja numer 112.423.04; 423.08; 423.09 operatu SI/materiałów archiwalnych;  
oraz wyników terenowego z miernictwa września 2013 r.  
Układ współrzędnych "65"  
Poziom odniesienia "Krańształt 60"

Przedsiębiorstwo Branżowe  
GEO-GL08  
tel. 531 079 226  
98-100 Łask, ul. Górna 7  
NIP 829-156-06-98 REGON 730343663

উদ্ভিদ ০৭.১০.২০১৩

Za brak przewodów na mapie, niezgłoszonych do inwentaryzacji lub niewydostępnionych przez gestorów, wykonawca nie ponosi odpowiedzialności

Nie ustalono słuszności granicznych  
w granicach opracowywanego zakresu



- proj. stup oswietleniowy  
proj. linia kablowa oswietlenia drogowego  
numeracja punktow zalaman trasy linii kablowej  
oswietlenia drogowego (wspolrzedne X,Y  
w układzie 65)  
linia rozgraniczajaca drogi
- KOLIZJE:
- kable i kanalizacja telekomunikacyjna
  - kanalizacja wodociagowa
  - kable elektroenergetyczne

Projektowane kable oświetleniowe na całej trasie  
układane w rurach osłonowych.

Projektował	mgr inż. Krzysztof Bronisz upr. bud. nr LUB/0004/PWOC/07	Podpis	
Opracował		Podpis	
Sprawdził	mgr inż. Kamil Tokarzewski upr. bud. nr LUB/0044/PWOC/13	Podpis	
Investor	Gmina Strzyków ul. Józefa Kosińskiego 27 95-010 Strzyków	Data	01.2014
		Nr rys.	1
		Arkusz	1/2
Tytuł	Plan budowy linii kablowych oświetlenia drogowego	Edycja	2/0
		Skala	1:500
Miejscowość: Osse gm. Strzyków			

[illegible]

Wentlejsza mapa jest zgodna z mapą przyjętą do zosobu