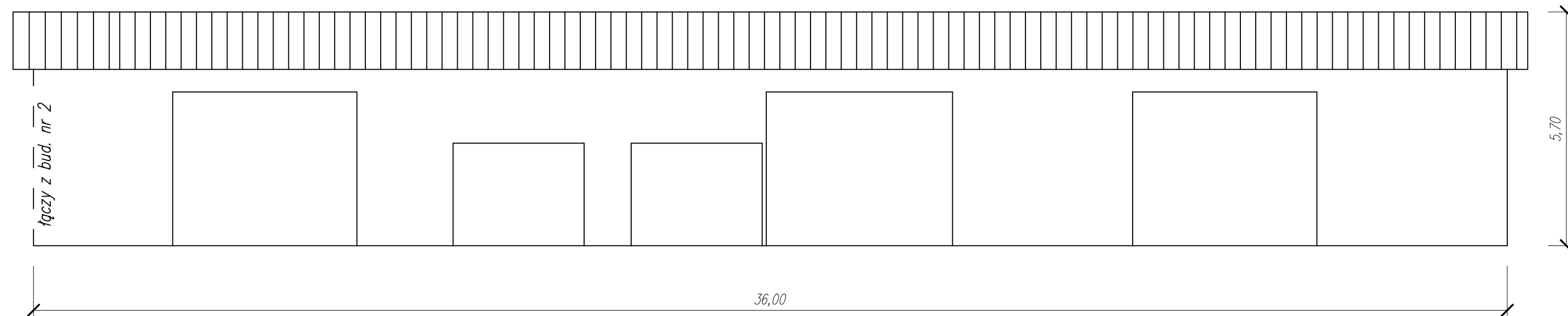
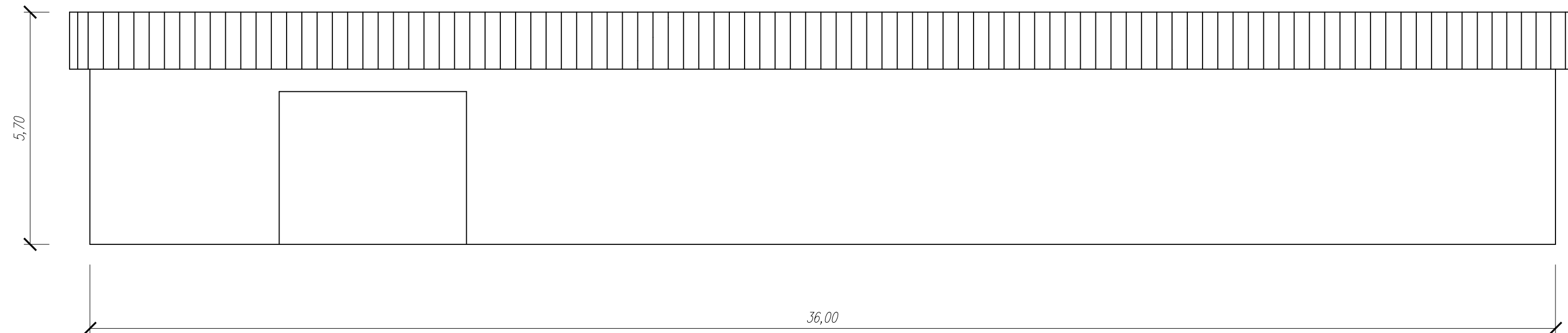


BUDYNEK NR 1

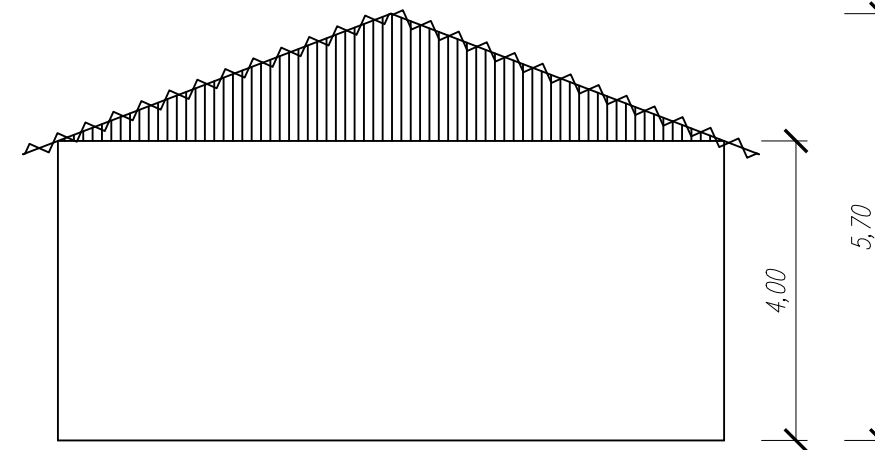
ELEWACJA POŁUDNIOWA – bud. nr i



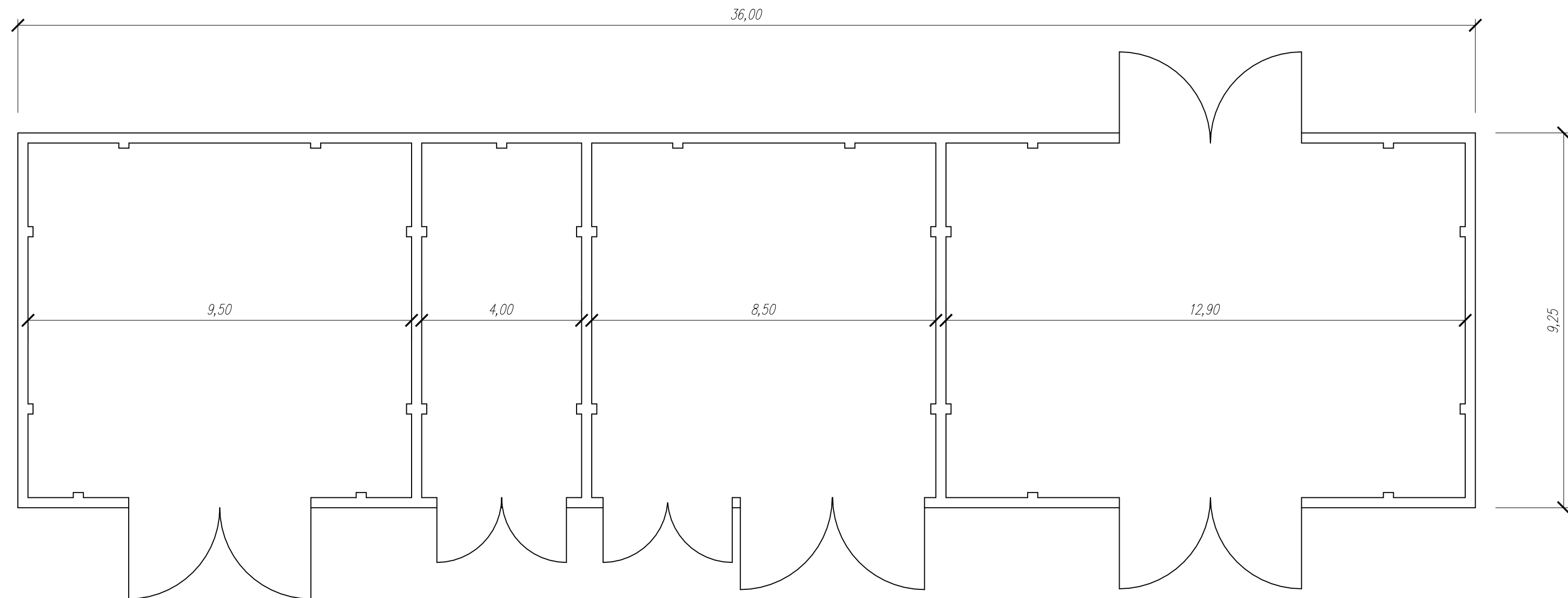
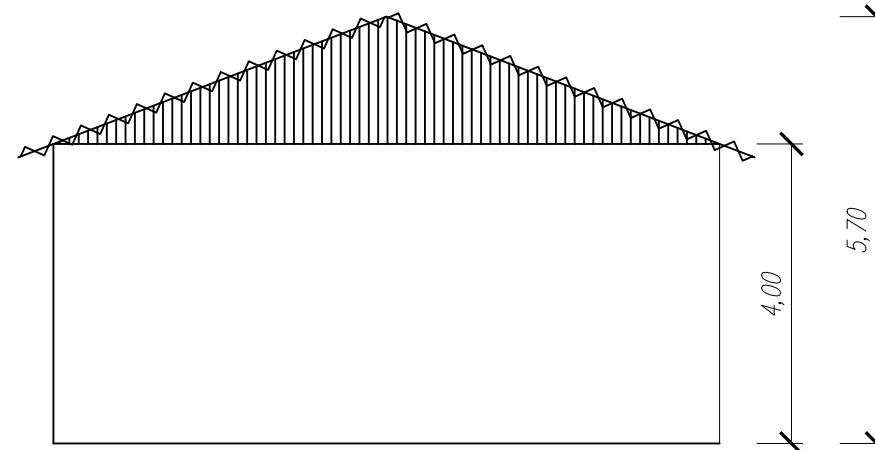
ELEWACJA PÓŁNOCNA – bud. nr 1



ELEWACJA WSCHODNIA – bud. nr 1



ELEWACJA ZACHODNIA – bud. nr 1



MIASTOPROJEKT ŁĘCZYCA
ul. Dworcowa 50/7
99-100 Łęczyca
tel. 693 449 277
e-mail: miastoprojekt@op.pl

Rozbiórka budynków gospodarczych w ramach realizacji zadania pn.:
"Budowa drogi w m. Smolice od drogi wojewódzkiej nr 708 do drogi
powiatowej nr 5104E (w tym rzucado 5 istniejących odcinków drogi
wojewódzkiej nr 708 i drogi powiatowej nr 5104E w skrzyżowaniach
z drogą gminną) ETAP I – od skrzyżowania z drogą wojewódzką nr 708
do mostu w Smolicach"

Inwestor : Burmistrz Strykowa
ul. Kościuszki 27, 95-010 Stryków

Rysunek : Elewacje, rzuty

projektant