

STAROSTA ZGIERSKI

ul. Sadowa 6A, 95-100 Zgierz



**PROJEKTOWANIE
BUDOWLANO – KONSTRUKCYJNE**

mgr inż. Jolanta Miklaszewska

95-100 Zgierz, ul. Świercza 3

tel (0-42) 717-37-76 kom. 0-503-063-786

Z up. STAROSTY

[Signature]
Agnieszka Kropińska
Naczelnik Wydziału
Architektury i Budownictwa

Nr konta : PKO BP S.A. O/Zgierz

29 1020 3440 0000 7102 0014 3990

NIP : 732-118-32-78

REGON : 472051003

PROJEKT BUDOWLANY

Rozbudowy istniejącego budynku OSP w Gozdowie

o część garażową.

- Instalacje elektryczne -

Lokalizacja :

Gozdów, gm. Stryków

dz. nr ewid. 227/3, 228/4, 228/6.

Niniejszy projekt budowlany
stanowi integralną część

decyzji nr. 1524 z dnia 30 LIS. 2017

Inwestor :

Gmina Stryków

(Zarząd OSP Gozdów)

Projektant : mgr inż. Hanka Żurawska

[Signature]
mgr inż. Hanka Żurawska

Uprawnienia budowlane do projektowania
bez ograniczeń
w specjalności sieci i instalacji elektrycznych
Nr upr. 129/91/WL

Wrzesień, 2017r.

Zawartość opracowania

1. Strona tytułowa

2. Zawartość opracowania

3. Opis techniczny

4. Załączniki :

- Zaświadczenie o przynależności do ŁOIIB
- Decyzja o Stwierdzeniu Przygotowania Zawodowego
- Umowa o świadczenie usług dystrybucji energii elektrycznej.

5. Rysunki :

Instalacje elektryczne – rzut przyziemia	rys. 1
Instalacje elektryczne – rzut piętra	rys. 2
Rozbudowa tablicy TG	rys. 3
Lokalizacja istniejącej tablicy głównej TG	rys. 4
Instalacja odgromowa	rys. 5

OPIS TECHNICZNY

1.1 Podstawa opracowania

- Umowa o świadczenie usług dystrybucji energii elektrycznej nr 4511/2015 z dnia 19.12.2014r.
- Inwentaryzacja w terenie.
- Aktualnie obowiązujące przepisy i normy.

1.2 Zakres opracowania

- instalacje elektryczne wewnętrzne dla rozbudowy istniejącego budynku OSP w Gozdowie o część garażową.
- instalacja odgromowa.

1.3 Stan istniejący

Obecnie budynek OSP w Gozdowie posiada istniejące zasilanie w energię elektryczną. Przydzielona moc przyłączeniowa wynosi 2kW przy napięciu 0,23kV. Przed włączeniem do eksploatacji projektowanej części budynku Inwestor wystąpi o wzrost mocy przyłączeniowej o 3,0 kW.

1.4 Instalacje elektryczne wewnętrzne

Obwody instalacji elektrycznej dla projektowanej części budynku przewiduje się zasilic z istniejącej tablicy głównej TG zlokalizowanej w pomieszczeniu sali.

Z tablicy przewiduje się wyprowadzić dwa dodatkowe obwody:

- obwód oświetlenia (wykonać przewodem YDY 3x1,5mm², 750V)
- obwód gniazd wtykowych ogólnego przeznaczenia 230V (wykonać przewodem YDY3x2,5mm², 750V).

Instalację przewiduje się w wykonaniu podtynkowym zgodnie rys 1-3.

1.5 Instalacja odgromowa

Zaleca się wykonanie instalacji odgromowej projektowanej części budynku.

Ułożyć zwody poziome niskie z drutu FeZn $\phi 8\text{mm}$. Wokół budynku ułożyć

uziom otokowy bednarką FeZn 25x4mm. Jako przewody odprowadzające

poprowadzić drut fi 8, który należy połączyć z uzieniem poprzez złącza

kontrolne ZK. Przewody uziemiające wykonać bednarką. Wszystkie

zabudowane elementy na dachu budynku należy połączyć z projektowaną

instalacją. Ochronę odgromową wykonać zgodnie z normami:

PN-86/E-05003/01, PN-IEC 61024-1, PN-IEC 61024-1-1, PN-IEC 61024-1-2.

1.6 Ochrona przepięciowa

W tablicy TG należy zainstalować ochronniki B+C np. DEHNventil TNS.

1.7 Ochrona przed porażeniem prądem elektrycznym.

Projektowane obwody instalacji odbiorczej /w układzie TN-S/ zabezpieczone są

wyłącznikami instalacyjnymi S300 o czasie działania nie przekraczającym 0.1s

/szybkie wyłączenie/ oraz wyłącznikiem P302, 30mA. Do głównej szyny wyrównawczej

GSW podłączyć przewód ochronny PE, wszystkie metalowe rurociągi wchodzące do

budynku, instalacje i masy metalowe wewnątrz budynku.

1.8 Uwagi końcowe

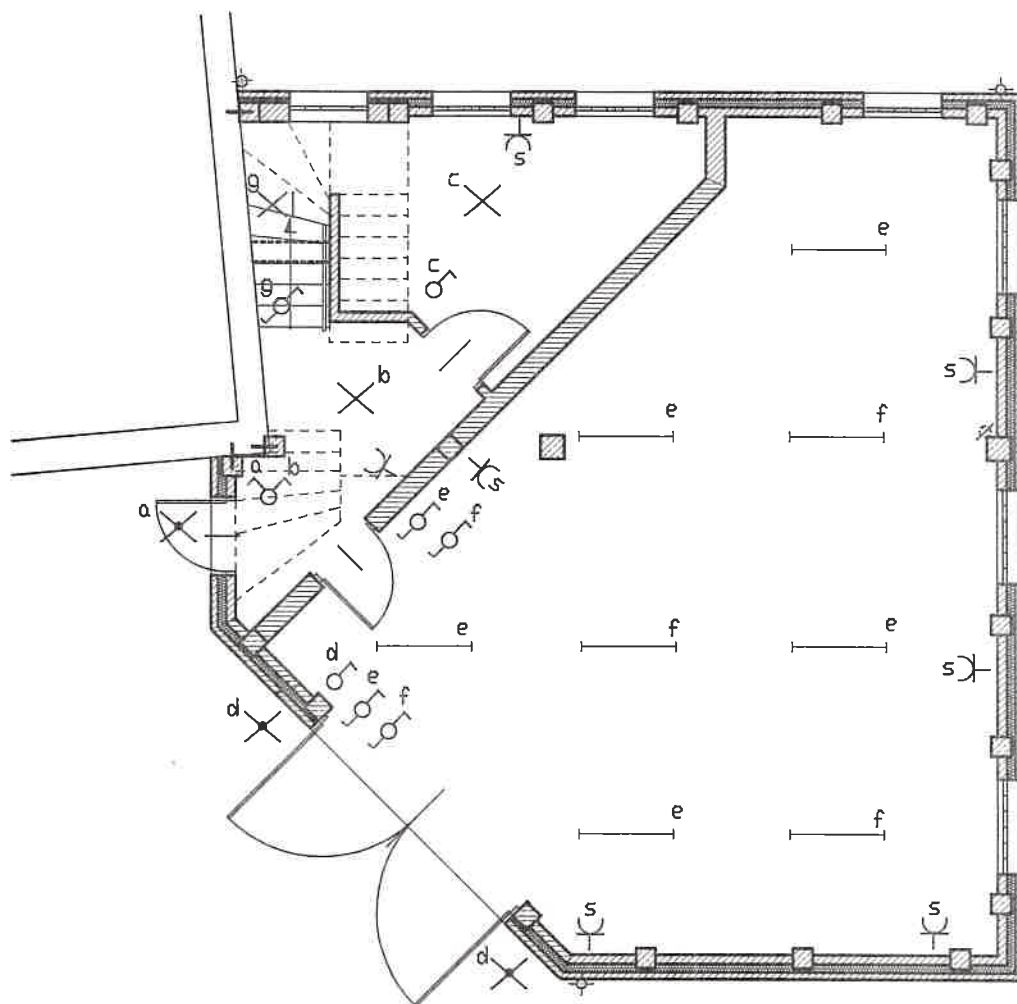
Po wykonaniu całości prac, wykonać pomiary i sporządzić protokoły:

- skuteczności ochrony przed porażeniem.
- izolacji instalacji wewnętrznej.

- upływności instalacji wewnętrznej wraz z odbiorami energii elektrycznej.

Uwaga: Do wykonania w/w instalacji należy stosować materiały i urządzenia posiadające świadectwo certyfikacji lub świadectwo dopuszczenia.

mgr inż. Hanna Żurawska
Upewnienia budowlane do projektowania
bez ograniczeń
w specjalności sieci i instalacji elektrycznych
Nr upr. 120/91/WL



OZNACZENIA:

	oprawa hermetyczna 2x36W np. OPK 236
	oprawa żarowa
	oprawa żarowa hermetyczna
	kinkiet
	łącznik jednobiegunowy p/t
	łącznik schodowy p/t
	łącznik świecznikowy p/t
	gniazdo 16A, 230V p/t
	gniazdo 16A, 230V szczelne

WYKAZ POMIESZCZEŃ

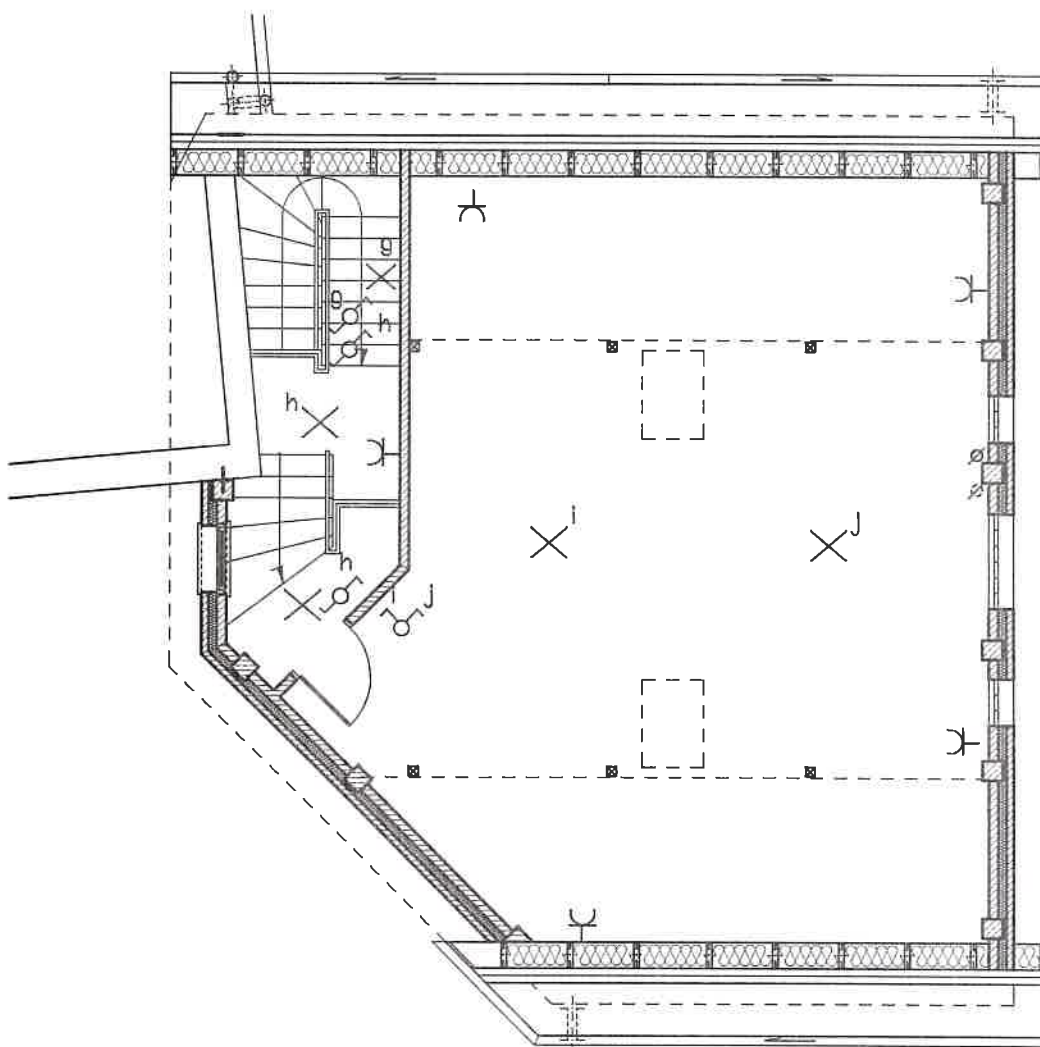
NR POM.	RODZ. POM.
1.1	GARAŻ
1.2	KOMUNIKACJA/SCHODY
1.3	POM. GOSPODARCZE

mgr inż. Hanka Żurawska

Upewnienie budowlane do projektowania
bez ograniczeń
w specjalności zmiel i instalacji elektrycznych
Nr Opz. 120/91/WL

PROJEKTOWANIE BUDOWLANO-KONSTRUKCYJNE "PROBUKON" JOLANTA MIKLASZEWSKA, tel. (042) 717 37 76

Nazwa inwestycji	PROJEKT BUDOWLANY ROZBUDOWY ISTNIEJĄCEGO BUDYNKU OSP w GOZDOWIE o CZĘŚĆ GARAŻOWĄ		
Adres	GOZDÓW 9, GM. STRYKÓW DZIAŁKA NR EWID. 227/3, 228/4, 228/6		
Inwestor	GMINA STRYKÓW (ZARZĄD OSP GOZDÓW)		
Tytuł rysunku	INSTALACJE ELEKTRYCZNE - RZUT PRZYZIEMIA		
Projektant:	Data :	Skala :	Nr rys.
mgr inż. HANKA ŻURAWSKA	09.2017	1 : 100	1



WYKAZ POMIESZCZEŃ

NR POM.	RODZ.POM.
2.1	KOMUNIKACJA/SCHODY
2.2	POM. GOSPODACZE

mgr inż. Hanka Żurawska

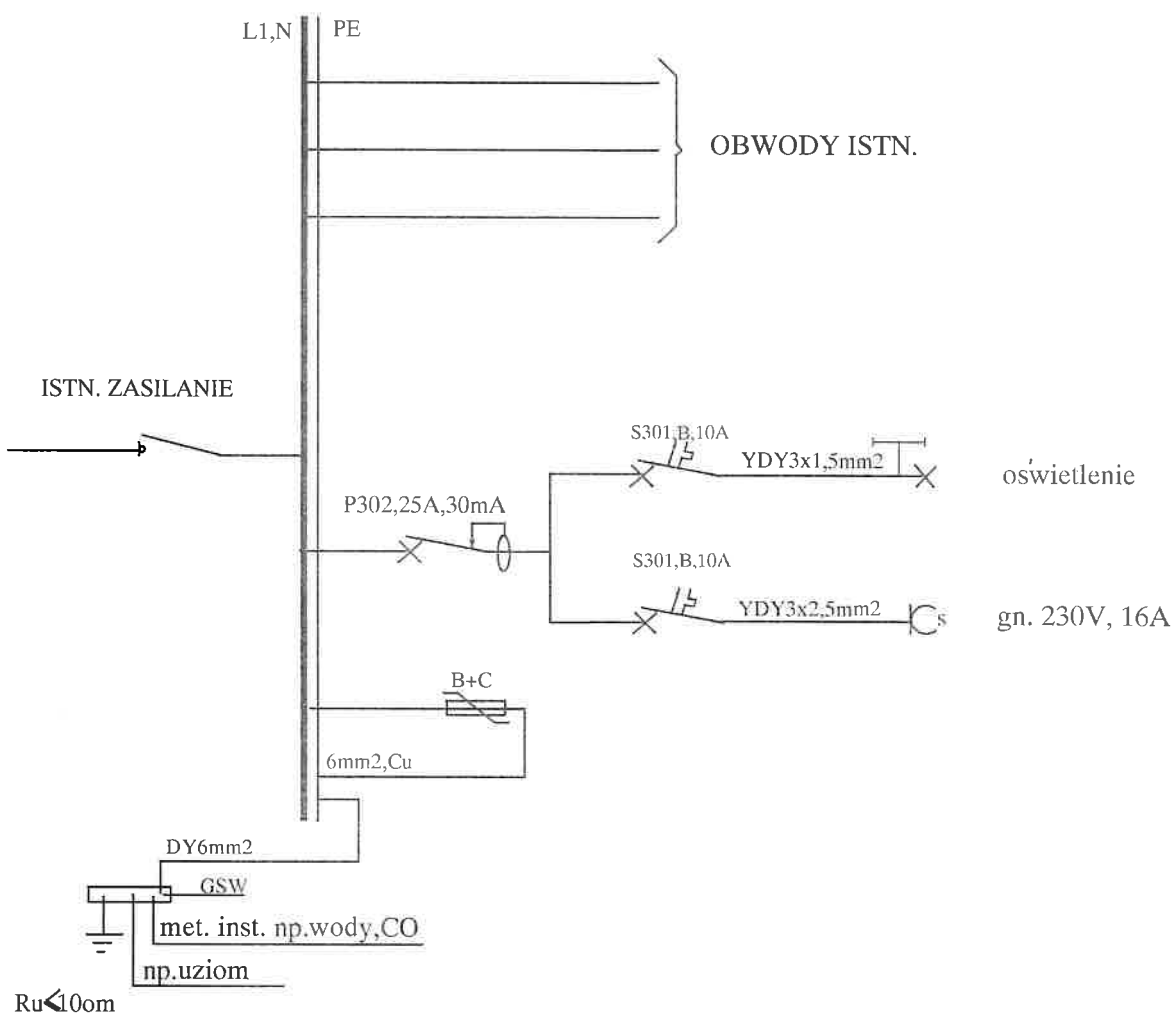
Uprawnienia budowlane do projektowania
bez ograniczeń
w szczególności sieci i instalacji elektrycznych
Nr 120/91/76

PROJEKTOWANIE BUDOWLANO-KONSTRUKCYJNE "PROBUKON" JOLANTA MIKLASZEWSKA, tel. (042) 717 37 76

Nazwa inwestycji	PROJEKT BUDOWLANY ROZBUDOWY ISTNIEJĄCEGO BUDYNKU OSP w GOZDOWIE o CZĘŚĆ GARAŻOWĄ		
Adres	GOZDÓW 9, GM. STRYKÓW DZIAŁKA NR EWID. 227/3, 228/4, 228/6		
Inwestor	GMINA STRYKÓW (ZARZĄD OSP GOZDÓW)		
Tytuł rysunku	INSTALACJE ELEKTRYCNE - RZUT PIĘTRA		
Projektant:	Data :	Skala :	Nr rys.
mgr inż. HANKA ŻURAWSKA	09.2017	1 : 100	2

TABKICA TG - ROZBUDOWA

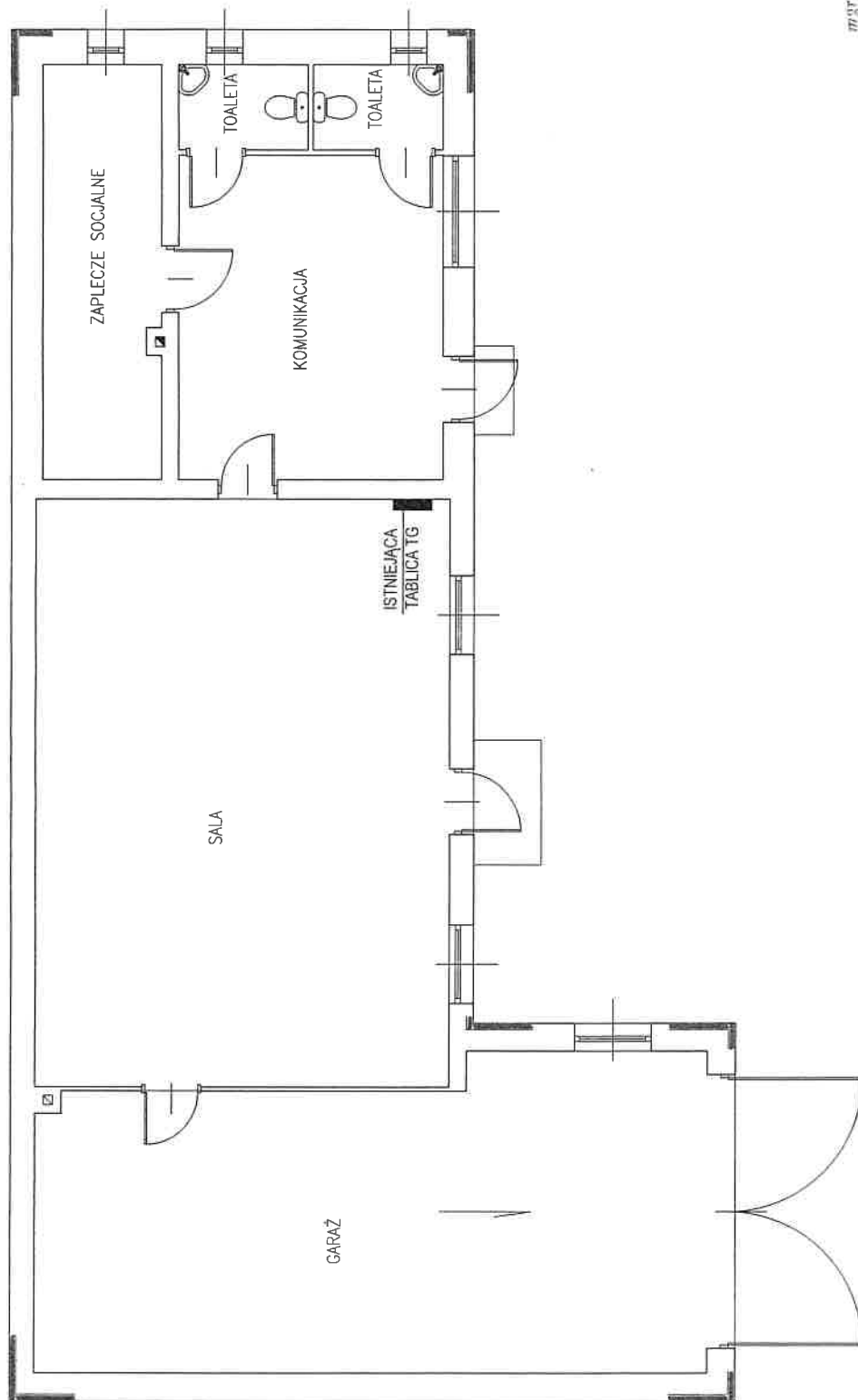
Ps=2,0kW



mgr inż. Hanka Żurawska
 Uprawnienia wydane do projektowania
 bez ograniczeń
 w szczególności sieci i instalacji elektrycznych
 Nr upr. 120/91/75

PROJEKTOWANIE BUDOWLANO-KONSTRUKCYJNE "PROBUKON"
 JOLANTA MIKLASZEWSKA, tel. (042) 717 37 76

Nazwa inwestycji	PROJEKT BUDOWLANY ROZBUDOWY ISTNIEJĄCEGO BUDYNKU OSP w GOZDOWIE o CZĘŚĆ GARAŻOWĄ		
Adres	GOZDÓW 9, GM. STRYKÓW DZIAŁKA NR EWID. 227/3, 228/4, 228/6		
Inwestor	GMINA STRYKÓW (ZARZĄD OSP GOZDÓW)		
Tytuł rysunku	ROZBUDOWA TABLICY TG		
Projektant:	Data :	Skala :	Nr rys.
mgr inż. HANKA ŻURAWSKA	09.2017		3



NR POM.	RODZAJ POMIESZCZENIA
1.1	SALA
1.2	GARAŻ
1.3	KOMUNIKACJA
1.4	TOALETA
1.5	TOALETA
1.6	ZAPLECZE SOCJALNE

mgr inż. Hanna Żurawska
 Wykonanie bud. i projektowania
 w zakresie bud. i projektowania
 w zakresie bud. i projektowania
 w zakresie bud. i projektowania

PROJEKTOWANIE BUDOWLANO-KONSTRUKCYJNE "PROBUKON"	
JOLANTA MIKASZEWSKA, tel. (042) 717 37 76	
Nazwa inwestycji	PROJEKT BUDOWLANO-KONSTRUKCYJNY ISTNIEJĄCEGO BUDYNKU OSP W GOZDOWIE o CZĘŚĆ GARAŻOWĄ
Adres	GOZDÓW 9 GM. STRYKÓW DZIAŁKA NR EWID. 227/9, 228/4, 228/6
Inwestor	GINIA STRYKÓW (ZARZĄD OSP GOZDÓW)
Tytuł rysunku	INWENTARYZACJA BUDYNKU OSP Lokalizacja istniejącej tablicy głównej TG
Projektant:	
mgr inż. Hanna Żurawska	
Data	09.2017
Skala:	1 : 100
Nrys.	4

