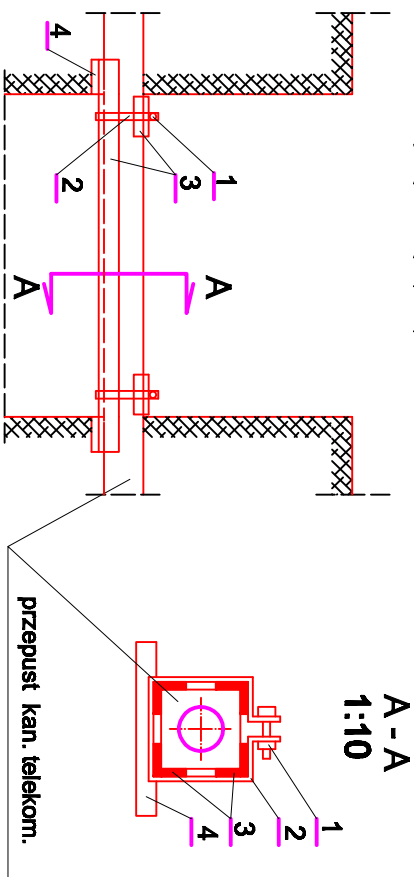


ZABEZPIECZENIE KANALIZACJI  
TELEKOMUNIKACYJNEJ

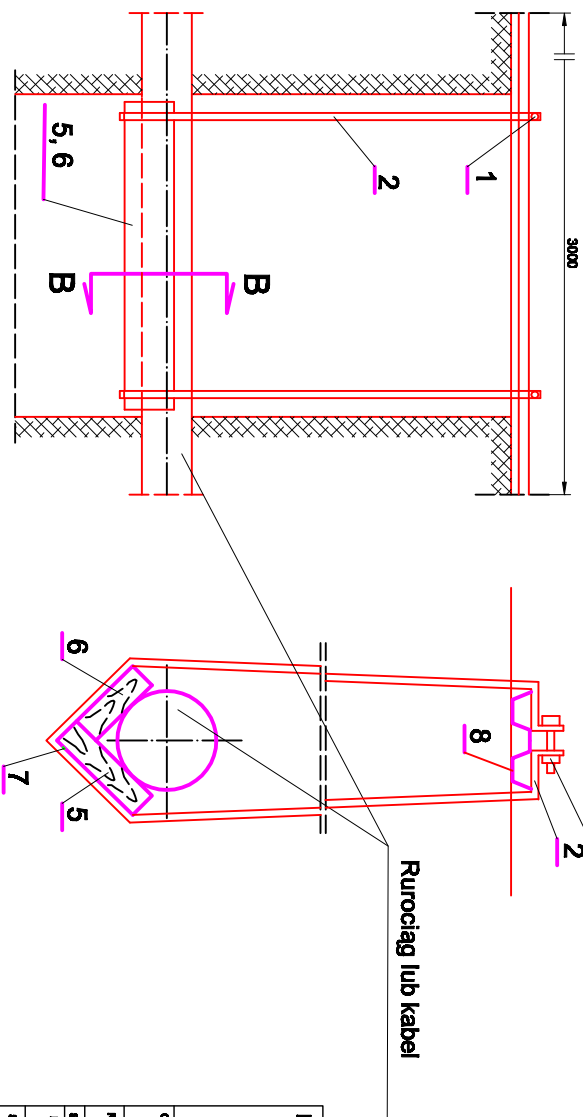


A - A  
1:10

- WYSZCZEGÓLNIENIE
- 1 - Śruba M12x8 z nakrętką
  - 2 - Bednarka 30x4
  - 3 - Kątownik L 50x60x6
  - 4 - Płyta betonowa 350x350
  - 5 - Bal drewniany 200x50
  - 6 - Bal drewniany 150x50
  - 7 - Gwóźdź
  - 8 - Bal szalunkowy ks 3,25

UWAGI:

ZABEZPIECZENIE KABLI I RUROCIĄGÓW



B - B  
1:10

- Zabezpieczenie kabli telekomunikacyjnych
- Wytyczki podano na stałe
- Wytyczki podano w mm

PRZEDSIĘBIORSTWO EKOLOGICZNE				INWESTOR			
<b>EKO-SOLAR</b>				Gmina Stryków			
60-458 POZNAŃ Os. Z. Starogo 12A/2				ul. Kościuszki 27			
tel. (0-61) 625-12-88				95-010 Stryków			
NIP 776-100-08-18 REGON 682011676							
OBRÓT:							
Kanalizacja sanitarna w Świdawie							
RYTUWAŁ:				NR 32			
Przykładowy sposób zabezpieczenia kabla podziemnego							
telekomunikacyjnego i elektrycznego							
Stworzenie		linki i instalacja		AN IRIPEAK		DATA	
Projektant		mgr inż. Marek Gładysiek		409-08232/PW		07/2009	
Wykonawca		mgr inż. Adam Gładysiek		409-08232/PW		07/2009	
Sprawdzający		mgr inż. Adam Gładysiek		409-08232/PW		07/2009	
Branża		SANITARNY		409-08232/PW		07/2009	
Lp.		STANUM		PJV		ROK CEN.	
						2009	
						LADUNA	
						29/07/2009	
						SKALA	